

Rolltorprofil 1.95 R

für leichte,
wärmedämmende Rolltore.

KAUFFMANN

Maschinenbau GmbH

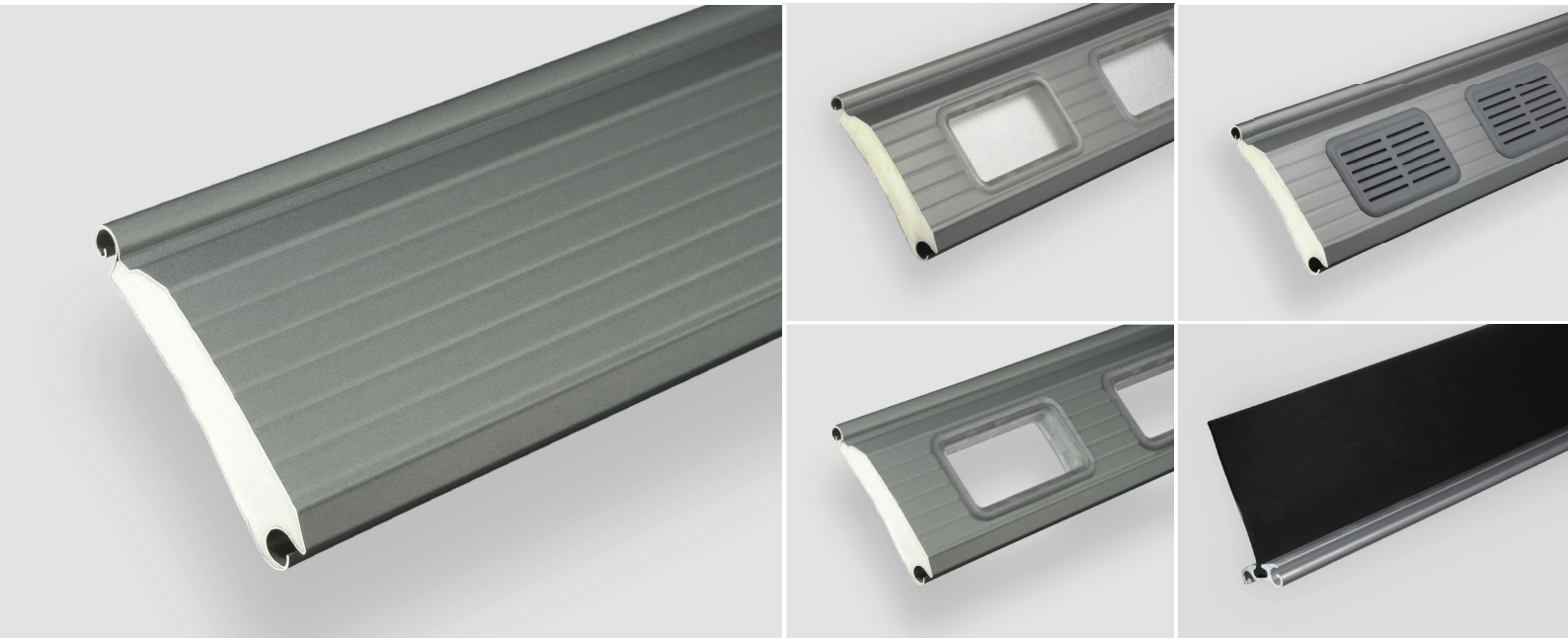
- *Planung* • *Produktion* • *Montage*
- *Wartungen nach UVV* • *Reparaturen*

Jakobstr. 81 • 73734 Esslingen

Tel. 0711/34 53 91 • Fax 0711/3 45 43 06

Alle Infos rund ums Tor: www.kauffmann-toranlagen.de

Rolltorprofil 1.95 R



1.95 R ist ein ausgeschäumtes Rolltorprofil, das besonders durch seine niedrigen Gewichtswerte auffällt. In der Standardausführung aus bandverzinktem, mit transparentem Schutzlack versehenen Stahl mit erhöhter Festigkeit entspricht das Gewicht etwa dem eines 1.100 D Aluminiumprofils.

Die dekorativ gesickte, innen leicht gewölbte Form sorgt für angenehm ruhige Laufeigenschaften.

Lieferbar auch mit Farbbeschichtung in allen RAL-Farben oder mit Bandlackierung ähnlich RAL 9002, 9006, 9007 und 9016.

Das ideale Stahl-Rolltorprofil für eine günstige Lösung vor allem in Einbausituationen, bei denen das Eigengewicht des Tores und der Ballendurchmesser gering gehalten werden sollen.

• Ausführung

Doppelwandiges, PU-ausgeschäumtes Rolltorprofil

Material: 0,38 mm bandverzinkter Stahl

0,47 mm Aluminium

Deckbreite: ca. 95 mm (10,5 Stäbe pro m Torhöhe)

Profildicke: ca. 23 mm

• Gewicht pro m (m²)

Stahl: ca. 0,93 kg (9,8 kg)

Fensterprofile: ca. 10,6 kg/m²

Aluminium: ca. 0,47 kg (4,9 kg)

Fensterprofile: ca. 6,8 kg/m²

• max. Panzermaße bei Windklasse 3

Stahl: B 6.500 mm x H 5.500 mm

Aluminium: B 5.000 mm x H 3.500 mm / B 4.000 mm x H 5.250 mm

• Richtwerte für Ballendurchmesser (mit Aufhänger 1.1200)

Torhöhe	Welle 133 mm	Welle 159 mm	Welle 194 mm	Welle 219 mm
2 m	300 mm	310 mm	340 mm	360 mm
2,5 m	340 mm	360 mm	350 mm	360 mm
3 m	360 mm	370 mm	380 mm	400 mm
3,5 m	380 mm	390 mm	380 mm	400 mm
4 m	400 mm	390 mm	420 mm	430 mm
4,5 m	420 mm	420 mm	420 mm	430 mm
5 m	420 mm	420 mm	450 mm	440 mm
5,5 m	460 mm	420 mm	460 mm	480 mm
6 m	460 mm	470 mm	470 mm	480 mm
6,5 m	490 mm	470 mm	500 mm	520 mm

Bitte beachten: In Verbindung mit einer Dichtlippe erhöht sich der Ballendurchmesser um mindestens 20-30 mm!

KAUFFMANN

Maschinenbau GmbH

• Planung • Produktion • Montage
• Wartungen nach UVV • Reparaturen

Jakobstr. 81 • 73734 Esslingen

Tel. 0711/34 53 91 • Fax 0711/3 45 43 06

Alle Infos rund ums Tor: www.kauffmann-toranlagen.de